

## ОПИСАНИЕ МЕСТОПОЛОЖЕНИЯ ГРАНИЦ

### «ВЛ-10КВ ТП-96-ТП-266-ТП-70»

(наименование объекта, местоположение границ которого описано (далее - объект))

Раздел 1

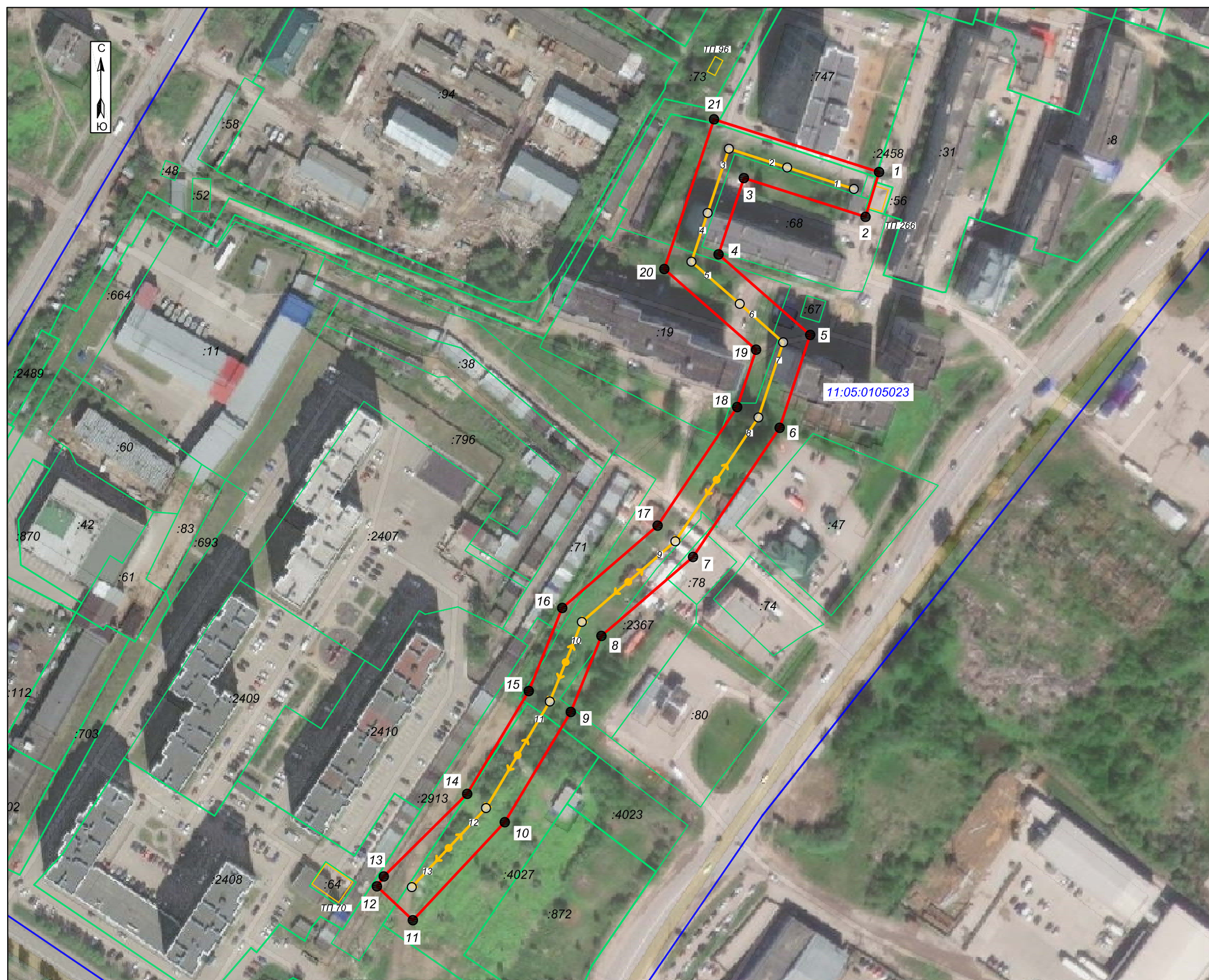
Сведения об объекте		
№ п/п	Характеристики объекта	Описание характеристик
1	2	3
1.	Местоположение объекта	Республика Коми, г. Сыктывкар
2.	Площадь объекта ± величина погрешности определения площади ( $P \pm \Delta P$ ) кв.м. $\Delta P = \pm 3,5 * M_t * \sqrt{P}$	10 284 ± 35 м <sup>2</sup>
3.	Иные характеристики объекта	<p><b>Протяженность:</b> 0,47 км <b>Количество опор:</b> 13 <b>Публичный сервитут под объект электросетевого хозяйства</b> <b>Цель установления:</b> В соответствии со ст. 39.37 Земельного Кодекса Российской Федерации «Цели установления публичного сервитута». В порядке, предусмотренном настоящей главой, публичный сервитут устанавливается для использования земельных участков и (или) земель в следующих целях: п.1. Размещение объектов электросетевого хозяйства, тепловых сетей, водопроводных сетей, сетей водоотведения, линий и сооружений связи, линейных объектов системы газоснабжения, нефтепроводов и нефтепродуктопроводов, их неотъемлемых технологических частей, если указанные объекты являются объектами федерального, регионального или местного значения, либо необходимы для организации электро-, газо-, тепло-, водоснабжения населения и водоотведения, подключения (технологического присоединения) к сетям инженерно-технического обеспечения, либо переносятся в связи с изъятием земельных участков, на которых они ранее располагались, для государственных или муниципальных нужд (далее также - инженерные сооружения).</p> <p><b>Наименование объекта публичного сервитута:</b> ВЛ-10КВ ТП-96-ТП-266-ТП-70 <b>Кадастровый район:</b> 11:05</p>

Раздел 2

Сведения об объекте					
Сведения о местоположении границ объекта					
1. Система координат МСК Сыктывкарская					
2. Сведения о характерных точках границ объекта					
Обозначение характерных точек границ	Координаты, м		Метод определения координат характерной точки	Средняя квадратическая погрешность положения характерной точки (Mt), м	Описание обозначения точки на местности (при наличии)
	X	Y			
1	2	3	4	5	6
Контур 1					
1	12381,78	13399,85	Аналитический	0.10	-
2	12361,68	13393,77	Аналитический	0.10	-
3	12379,08	13339,22	Аналитический	0.10	-
4	12344,86	13327,86	Аналитический	0.10	-
5	12308,72	13368,97	Аналитический	0.10	-
6	12267,04	13355,27	Аналитический	0.10	-
7	12209,10	13316,40	Аналитический	0.10	-
8	12173,66	13275,34	Аналитический	0.10	-
9	12139,55	13261,61	Аналитический	0.10	-
10	12090,08	13231,99	Аналитический	0.10	-
11	12046,12	13190,77	Аналитический	0.10	-
12	12061,32	13174,65	Аналитический	0.10	-
13	12065,74	13177,71	Аналитический	0.10	-
14	12102,80	13215,13	Аналитический	0.10	-
15	12148,92	13242,75	Аналитический	0.10	-
16	12186,22	13257,76	Аналитический	0.10	-
17	12223,15	13300,53	Аналитический	0.10	-
18	12276,34	13336,22	Аналитический	0.10	-
19	12302,10	13344,69	Аналитический	0.10	-
20	12338,28	13303,53	Аналитический	0.10	-
21	12405,45	13325,83	Аналитический	0.10	-
1	12381,78	13399,85	Аналитический	0.10	-
3. Сведения о характерных точках части (частей) границы объекта					
Обозначение характерных точек части границы	Координаты, м		Метод определения координат характерной точки	Средняя квадратическая погрешность положения характерной точки (Mt), м	Описание обозначения точки на местности (при наличии)
	X	Y			
1	2	3	4	5	6
-	-	-	-	-	-



## Схема расположения границ публичного сервитута: ВЛ-10КВ ТП-96-ТП-266-ТП-70



Масштаб 1:2000

## Условные обозначения

- 1 Номер поворотной точки границы публичного сервитута
- Граница публичного сервитута
- Граница кадастрового квартала
- Линия ВЛ
- 1 Номер опоры
- 11:05:0105023 Номер кадастрового квартала
- :281 Граница и номер земельного участка по сведениям ЕГРН

Подпись



Дата "29" июля 2021 г.